



4が園だより

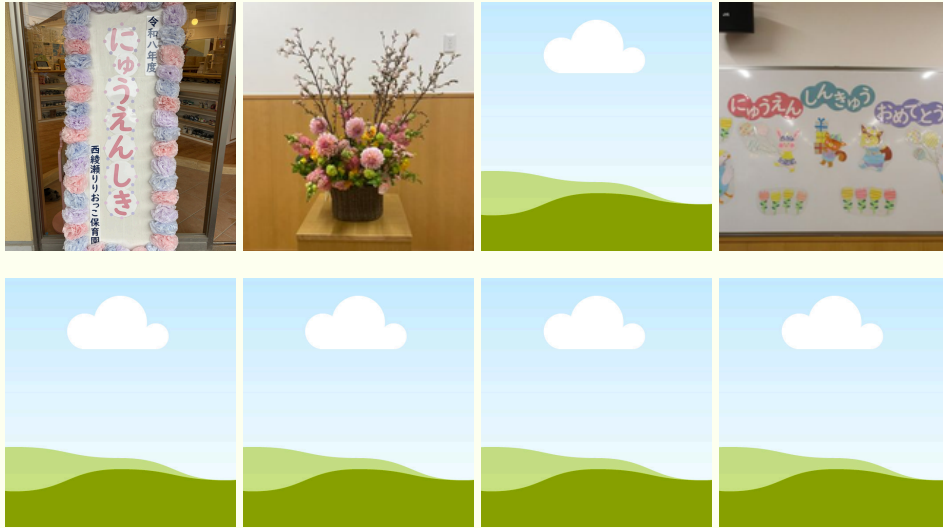
令和8年度
西綾瀬
りりおっこ
保育園



ご入園ご進級おめでとうございます。暖かな春の日差しの中、新しい一年がスタートしました。初めての環境にドキドキしているお子さまもいらっしゃると思いますが、一人ひとりの気持ちに寄り添いながら、安心して過ごせるよう職員一同努めてまいります。子どもたちが笑顔で毎日を過ごし、さまざまな経験を通して大きく成長していけるよう、子どもたちの小さな一歩一歩を大切に、「できた!」という喜びや自信に繋がる日々を積み重ねていきたいと考えております。保護者の皆さまと手を取り合い、子どもたちの健やかな成長を一緒に喜び合える一年にしていきたいと思っております。一年間どうぞよろしくお願いいたします。

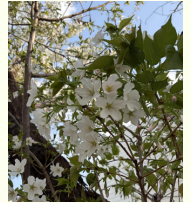
園長 赤間

入園式の様子



入園式は、進級したお友だちも一緒にみんなで祝いしました。お歌のプレゼントは、とても元気よく可愛らしく素敵な声が響き渡り、上手に発表しました!これからたくさん遊びましょうね。

今年も園庭の桜がきれいに咲きました。



行事予定

- 1日(水) 入園式
- 3日(金) 身体測定
- 11日(土) 保護者会
- 14日(火) 誕生会
- 15日(水) 避難訓練
- 24日(金) 乳児健診

◆体育教室・・・毎週木曜日
(対象:きりんぐみ・ぞうぐみ)
*ばんびぐみは5月7日(木)から始まります。

HAPPY BIRTHDAY

1歳

2歳

3歳

4歳

5歳

6歳

4月生まれのお友だちお誕生日おめでとうございます。誕生会ではみんなで祝いします。保育者からの出し物や誕生カードのプレゼント…。給食は、可愛い飾りつけランチプレートでお食事をします。

お願い・お知らせ

- ・保育園の持ち物全てに記名をお願いします。
- ・登園後にコドモン入室打刻、お迎え後の退室打刻を忘れずをお願いします。
- ・保護者証は着用しましょう。
- ・子育ての相談や悩みなどがありましたらいつでも職員または事務室までご遠慮なくご相談お話しく下さいね。



5月15日(金)引き渡し訓練があります。保護者の皆さまのご参加よろしくお願いいたします。

